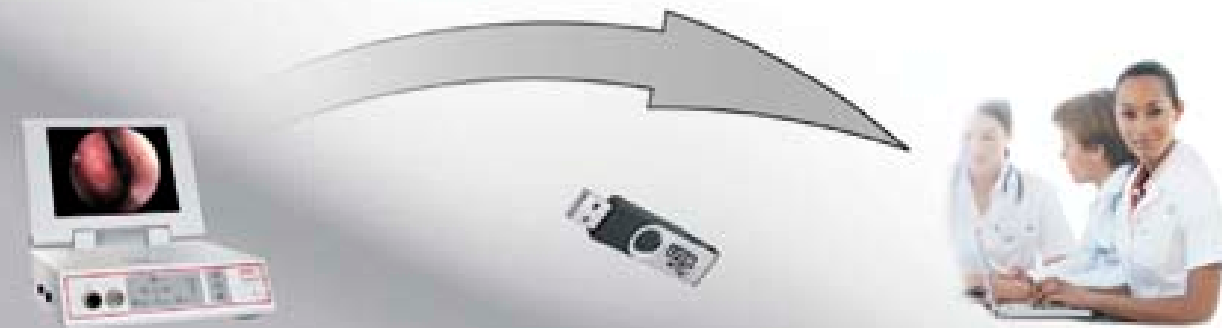


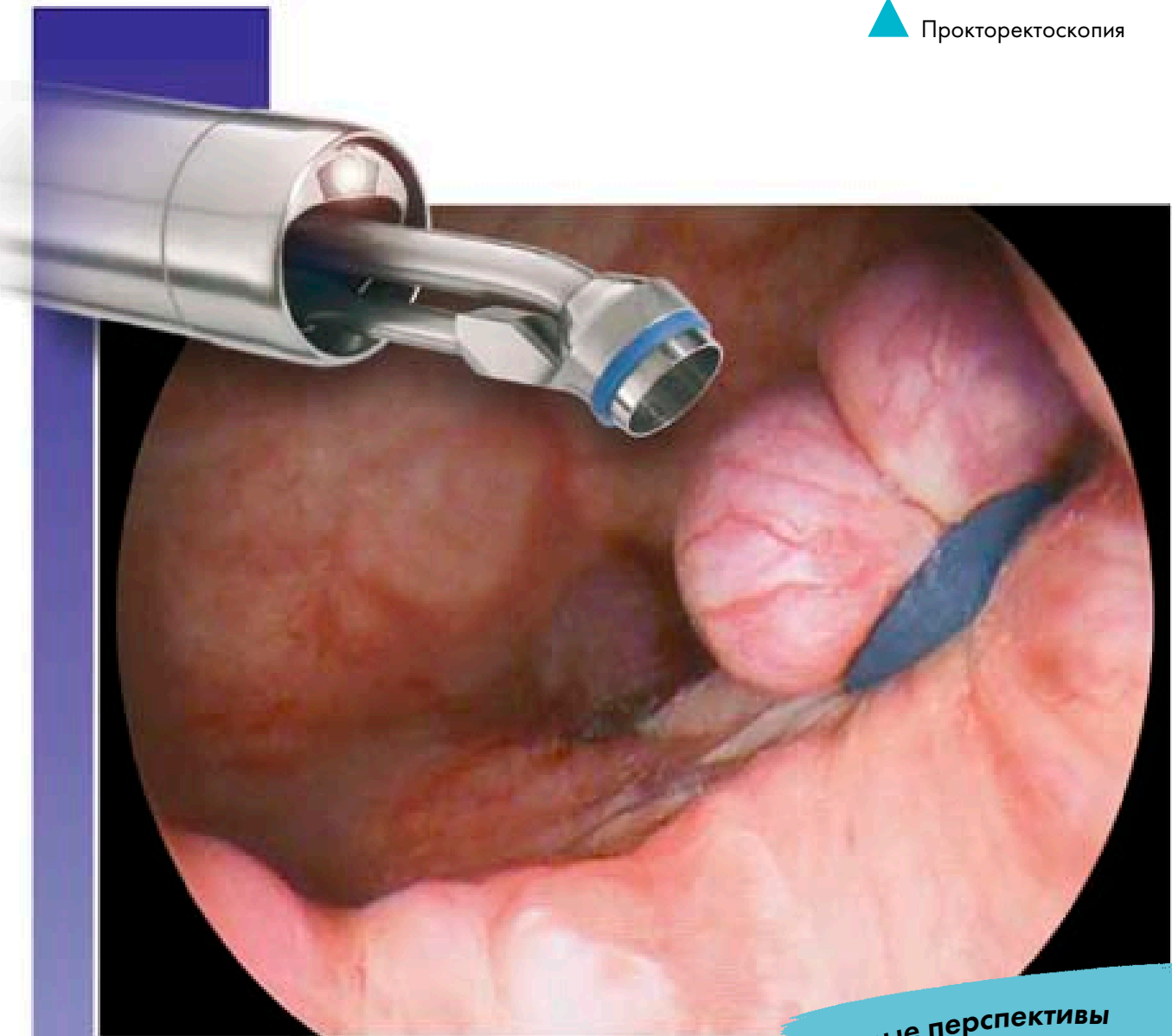
- ❑ Система ирригации для эффективной очистки прямой кишки при прокто- и ректоскопии
- ❑ Мощная система аспирации и ирригации оснащена функцией «форсажа» для кратковременного увеличения мощности, например, для удаления плотного содержимого из аспирационной трубки
- ❑ Особенно удобно использование системы для удаления больших объемов каловых масс у пациентов с выраженными неврологическими нарушениями эвакуации
- ❑ Одноразовые рукоятки и наборы аспирационных и ирригационных трубок большого диаметра
- ❑ Функция автоматического перехода в режим ожидания уменьшает шум работы прибора
- ❑ Индивидуальное программирование функций с использованием современной микропроцессорной технологии
- ❑ Рабочая длина 340 мм позволяет использовать прибор с длинными ректоскопами (рабочая длина 300 мм)
- ❑ Гигиеничное управление функциями прибора с использованием ножного переключателя – обе руки хирурга остаются в области оперативного вмешательства
- ❑ Защита от переполнения емкости для аспирата с использованием функции автоматического отключения – необходимость замены емкости отображается на экране прибора
- ❑ Могут использоваться как одноразовые, так и многоразовые емкости для сбора аспирата

		Номер по каталогу
<b>Аспиратор-ирригатор RectoLution.</b> Комплект поставки включает: рукоятка аспиратора-ирригатора в стерильной индивидуальной упаковке (4554.10, 10 штук), абсорбер (35100.115, 3 штуки), кабель питания длиной 3 метра (2440.03), емкость для ирригационной жидкости (8170.654), вакуумная трубка (8170.6554) и ножной переключатель (2030.231)		6554.001
<b>Контейнер для аспирата</b> , объем 2 литра, не может быть автоклавирован. Комплект поставки включает контейнер, крышку контейнера и одноразовые мешки для аспирата (4170.6563, 25 штук в упаковке)		4170.656
<b>Угловой адаптер для контейнера</b> , не может быть автоклавирован. В упаковке 10 штук.		4170.6553
<b>Контейнер для аспирата</b> , объем 2 литра, в комплекте с крышкой, автоклавируемый		8170.655
<b>Бактериальный фильтр</b> , одноразовый. В упаковке 10 штук.		6554.010
<b>Тележка для аспиратора-ирригатора</b> Размерами 560 x 560 x 800 мм. Оснащена четырьмя поворотными колесами с возможностью заблокировать передние два, держателем педального переключателя.		31115.001
<b>Держатель рукоятки отсоса-ирригатора</b>		31115.002
<b>Ручка для перевозки тележки</b>		31115.003

## COMB-E-VIEW



- ❑ Эндоскопическая система для визуализации и цифрового документирования в амбулатории и мини-операционной.
- ❑ Система идеальна для применения во всех сферах эндоскопии, когда компактность имеет решающее значение.
- ❑ Применяется в амбулатории, мини-операционной или как полнофункциональная мобильная эндоскопическая система.
- ❑ Сохранение изображений на USB носитель для переноса на ПК. Изображения сохраняются в стандартных форматах BMP или JPEG и могут быть добавлены в архив, описание операции или использованы для подготовки презентаций.
- ❑ Прекрасное качество изображения обеспечивается использованием, доказавших свою надежность, головок видеокамеры 5512.
- ❑ Используется яркая металлогалогеновая лампа мощность 50 Вт.
- ❑ Управление функцией сохранения изображений или управление внешними устройствами с помощью эргономично расположенных кнопок на головке видеокамеры.
- ❑ Идеальная совместимость с гибкими эндоскопами за счет встроенного электронного антимуарового фильтра.
- ❑ 4 функции, объединенные в одном устройстве:
  - Видеокамера
  - Источник «холодного» света
  - Жидкокристаллический монитор
  - Документирование на USB носитель



Новые перспективы ректоскопии!

## Новые перспективы ректоскопии!

Ректоскопия является одной из старейших выполняемых эндоскопических процедур, до сих пор не использовавшая новые возможности технического документирования, которые стали доступны

в последние десятилетия. Заболевания аноректальной области, в особенности осложнения геморроя, являются одной из наиболее частых причин обращения за медицинской помощью. Традиционные методы исследования одинаково неприятны как для врача, так и для паци-

ента. Существовавшая до сих пор методика исследования имела существенные ограничения в документировании процесса лечения и в обучении новых специалистов. Система RectoLution, производства компании RICHARD WOLF, открывает новые, ранее недоступные, перспективы.

Профессор, Ulrich Teichel



□ Большой овальный рабочий канал позволяет провести аспиратор-лигатор, например, для лигирования геморроидальных узлов под непосредственным визуальным контролем

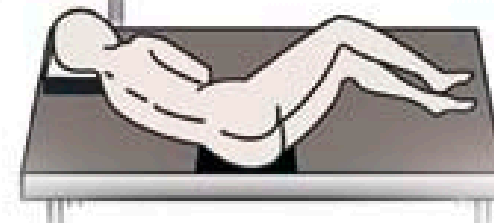
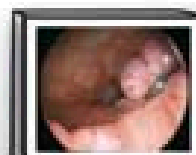
□ В системе RectoLution запатентованный прозрачный колпачок заменяет привычный обтуратор, и, впервые, позволяет выполнить осмотр анального канала в естественных условиях с прекрасной детализацией объектов вплоть до капилляров слизистой. Таким образом, система позволяет осмотреть анальный канал даже при заболеваниях, характеризующихся выраженной болезненностью.

□ Анатомия анального канала при осмотре с использованием прозрачного колпачка

□ Интегрированный большой рабочий канал идеально подходит для выполнения широкого спектра эндоскопических оперативных вмешательств.

□ Специально для использования в составе системы RectoLution, нами разработан аспиратор-лигатор для лигирования геморроидальных узлов. Впервые, лигирование геморроидальных узлов может выполнено и документировано под непосредственным эндоскопическим контролем.

□ Цифровая видеоэндоскопия теперь позволяет также документировать диагностические осмотры и процесс лечения. Важный для обучения молодых специалистов диагностический и лечебный процесс также может быть показан в реальном времени на видеомониторе.



□ Осмотр пациента с использованием системы RectoLution может быть выполнен в комфортном положении на левом боку. Врач может сидеть справа от пациента в удобной позе. При желании, пациент может наблюдать ход исследования на мониторе.

		Номер по каталогу
<p><b>Оптика RectoLution</b> Направление взгляда 10 градусов, внешний диаметр 18 мм, овальный рабочий канал размером 16,5 x 12 мм.</p> <p>Ручьята с интегрированным коннектором «холодного» света, рабочая длина 195 мм.</p>		8830.401
<p><b>Прозрачный колпачок с отверстием</b>, автоклавируемый (в упаковке 5 штук)</p>		8830.101
<p><b>Прозрачный колпачок без отверстия</b>, автоклавируемый (в упаковке 5 штук)</p>		8830.102
<p><b>Тубус RectoLution</b>, внешний диаметр 21 мм, рабочая длина 190 мм</p>		8830.111
<p><b>Лигатор RectoLution</b>, рабочая длина 340 мм. Комплект поставки включает конус для установки лигатурных колец (8324.91) и лигатурные кольца (8323.901)</p>		8324.00
<p><b>Герметизирующее приспособление</b> для инструментов от 8 до 15 мм в диаметре, автоклавируемое. Комплект поставки включает универсальные герметизирующие колпачки (89.601, 5 штук в упаковке)</p>		8830.114
<p><b>Клапанная вставка</b> для использования с автоматическим герметизирующим устройством 8920.311</p>		8781.981
<p><b>Автоматический клапан</b> для использования инструментов до 5 мм в диаметре. Комплект поставки включает мембранные клапаны (89.103, 10 штук в упаковке) и герметизирующий колпачок (89.02)</p>		8920.311
<p><b>Двойная груша</b> с коннектором Luer (886.00)</p>		127.00
<p><b>Корзинка</b> для автоматизированной обработки и стерилизации инструмента</p>		38046.111